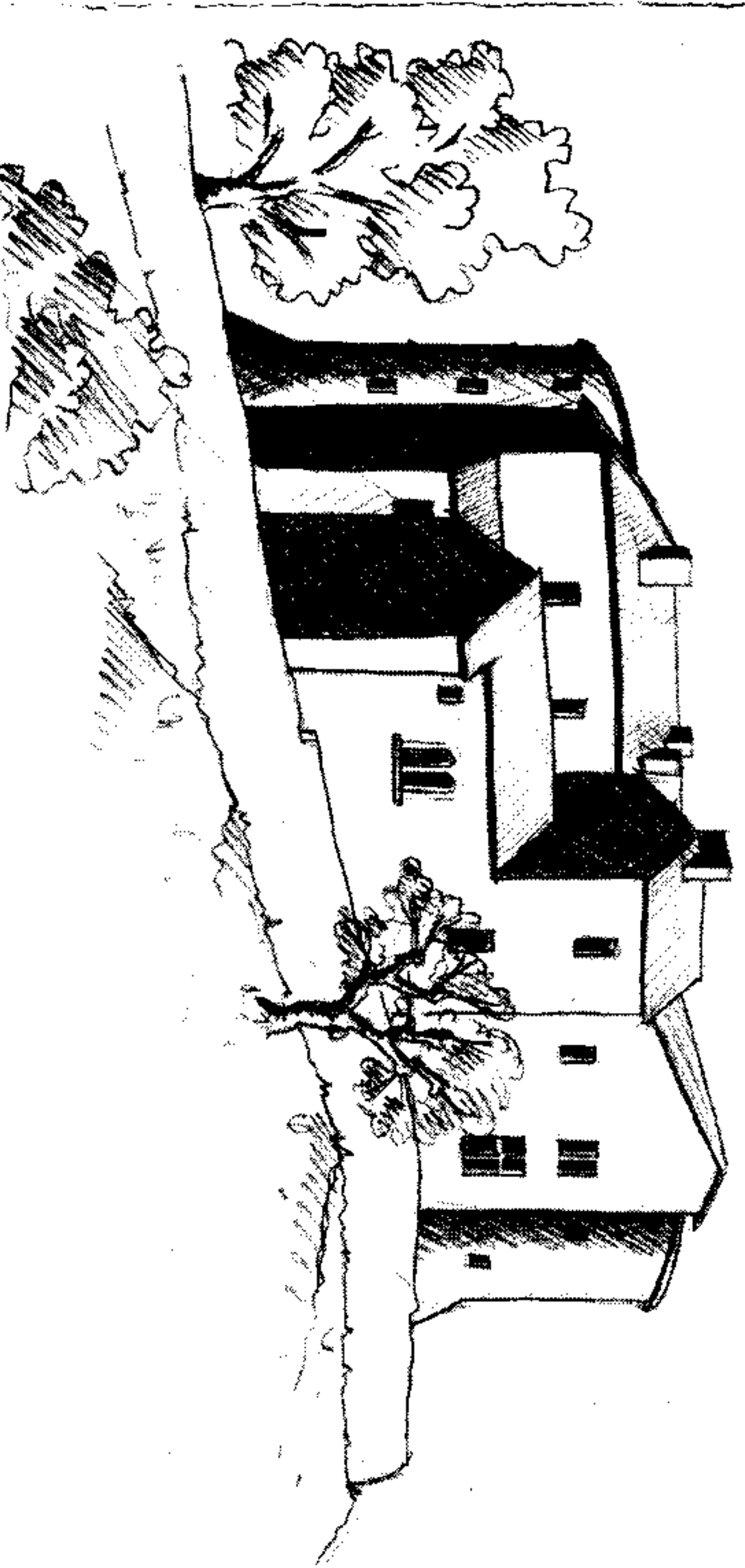
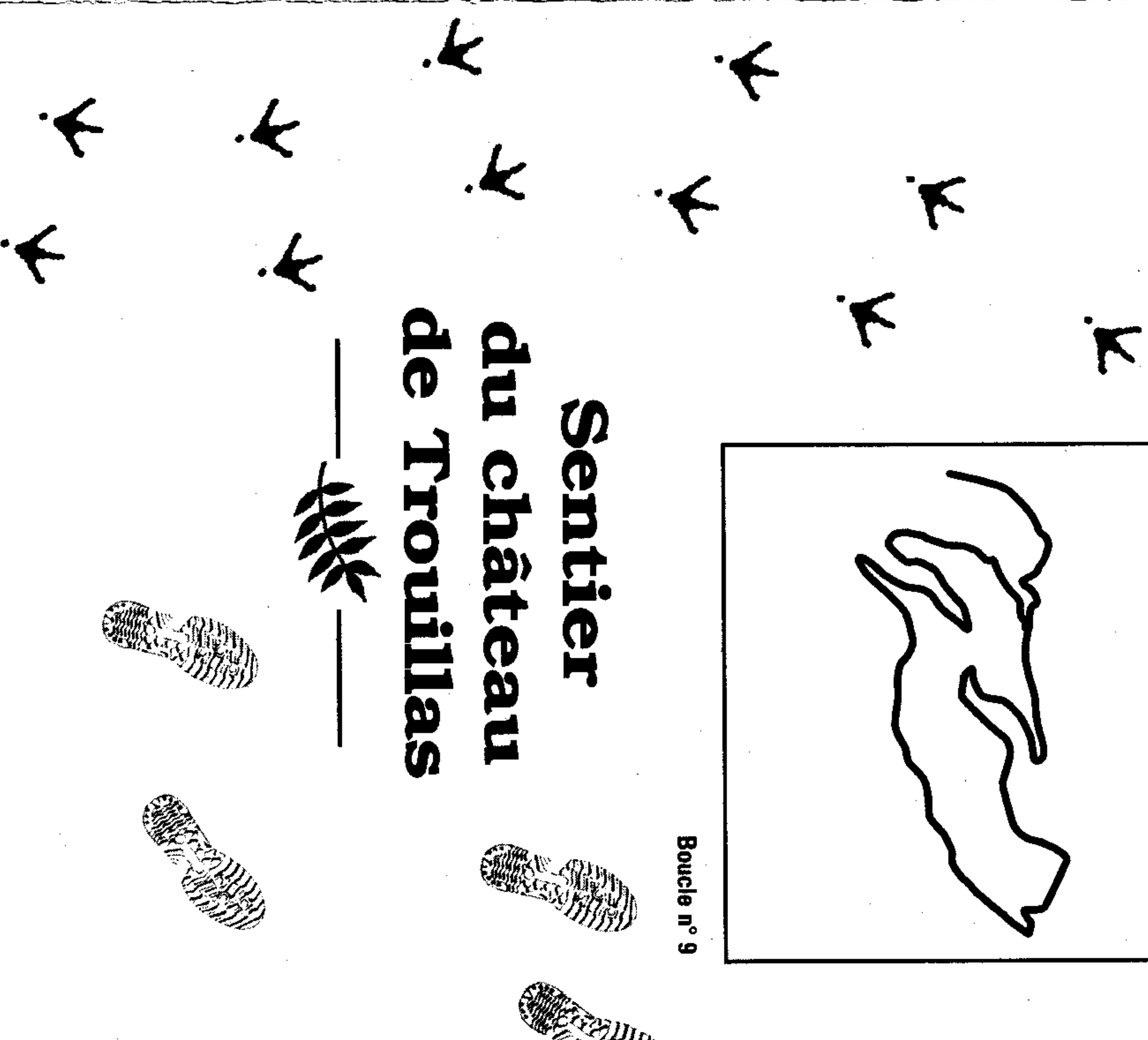


Boucle n° 9

Sentier du château de Trouillas



Château de Trouillas

Andéol-de-Trouillas » est aujourd'hui sur la commune de Laval-Pradel.
Un croisement incessant vous a peut-être accompagné depuis votre départ, c'est le grand corbeau.

En contrebas de la découverte* de la Grande Baume se trouve une décharge publique qui accueille un abondant cortège d'oiseaux dont plusieurs sont officiellement protégés comme le grand corbeau, le milan noir ou plus curieusement encore le goéland leucophaea, un oiseau marin opportuniste qui s'éloigne volontiers du littoral pour se régaler de nos restes de repas. Doit-on en conclure pour autant que nos décharges offrent un espace écologique à sauvegarder ?

▲ Continuer par la piste de droite pour redescendre sur la ville.

Malgré sa jeunesse la Grand'Combe a un grand passé comme l'écrivit le géologue des mines Georges Livet : « Cependamment l'histoire de la Grand'Combe se complique dès ses origines : on lui a fait contracter, dès sa naissance, un mariage de raison, elle a dû épouser un très grand seigneur de la Terre : le charbon, si bien qu'on ne peut rien dire de la jeune ville sans parler de son époux, ce prince qu'on sort¹ »

▲ Au carrefour de la montagne Bernard prendre la direction du Musée par le parcours de santé récemment aménagé par l'Office National des Forêts.

À votre arrivée, pour compléter vos connaissances sur la mine, une visite à la Maison du Mineur s'impose.

fabriquait jadis des fourches.

Nous arrivons au château de Trouillas dont il ne reste que le socle et trois tours d'angle sur les quatre initiales. L'une borde le sentier : ne vous aventurez pas à l'intérieur des ruines.

Il y a encore trente ans, les grand'combien venaient dans les prés du château manger sur l'herbe l'omelette de Pâques.

La seigneurie de Trouillas est ancienne mais elle n'a pas compté de familles seigneuriales majeures dans sa généalogie. Citons la famille Martinasse au XV^e siècle, les Boni au XV^e.

Le charbon est exploité dans ces lieux depuis 1750. En 1782, il attire l'attention du Maréchal de Castries, seigneur de Portes.

Déjà en 1491, Charles de Beaufort, le seigneur d'Alès louait des mines à « la Forêt »* pour la somme dérisoire de 4 livres et demi.

En 1783, un normand, Pierre-François Tubeuf, arrive en Cévennes. Il a déjà acquis une grande expérience des mines dans le Rouergue. Protégé de l'inspecteur des mines du Languedoc, il obtient, par privilège royal, l'exploitation de toutes les mines autour d'Alès. Mais le duc de Castries, qui affirme la mine de Trouillas à un petit exploitant ne l'intend pas de cette oreille.

C'est dans ce château qu'eut lieu le combat entre l'équipe de Tubeuf et les anciens exploitants, dont le fermier du duc de Castries qui s'écria : « M. Tubeuf, vous avez cru être enfin arrivé à la terre promise, vous n'y entrerez pas. »

Dans la bataille, Tubeuf essuyant des jets de pierres perd un œil. Devant la résistance contre le nouvel exploitant, un arrêt du parlement sursoie à sa prise de possession.

Tubeuf part aux Amériques où il est assassiné par une tribu indienne.

Ce dernier a innové en matière d'exploitation minière. Il a créé les premiers chevalements et introduit le roulage au fond de la mine en utilisant la traction animale dans les petites tailles*, s'inspirant des chiens de traîneaux.

▲ Juste après le château, nous apercevons sur notre droite un panorama sur la vallée Ricard.

À la lisière de la forêt, à un grand carrefour de pistes, nous arrivons à l'église romane de Saint Andéol datant du XI^e siècle :

Ce lieu de culte de l'ancienne paroisse de « Saint-

Lexique

* La Forêt : anciennement forêt seigneuriale

* Agglomérés : charbons reconstitués sous la forme de briquettes ou de boulets ovoïdes.

* Taille : galerie d'extraction

* Découverte : extraction minière à ciel ouvert

¹ jeu de mot avec « prince consort », titre donné dans certaines monarchies au mari de la reine.